

AD 2.LFQF		
AD 2 LFQF ATT 01	AD 2 LFQF TXT 01	

ATERRISSAGE A VUE
Visual landing

Ouvert à la CAP
 Public air traffic
 12 MAR 09

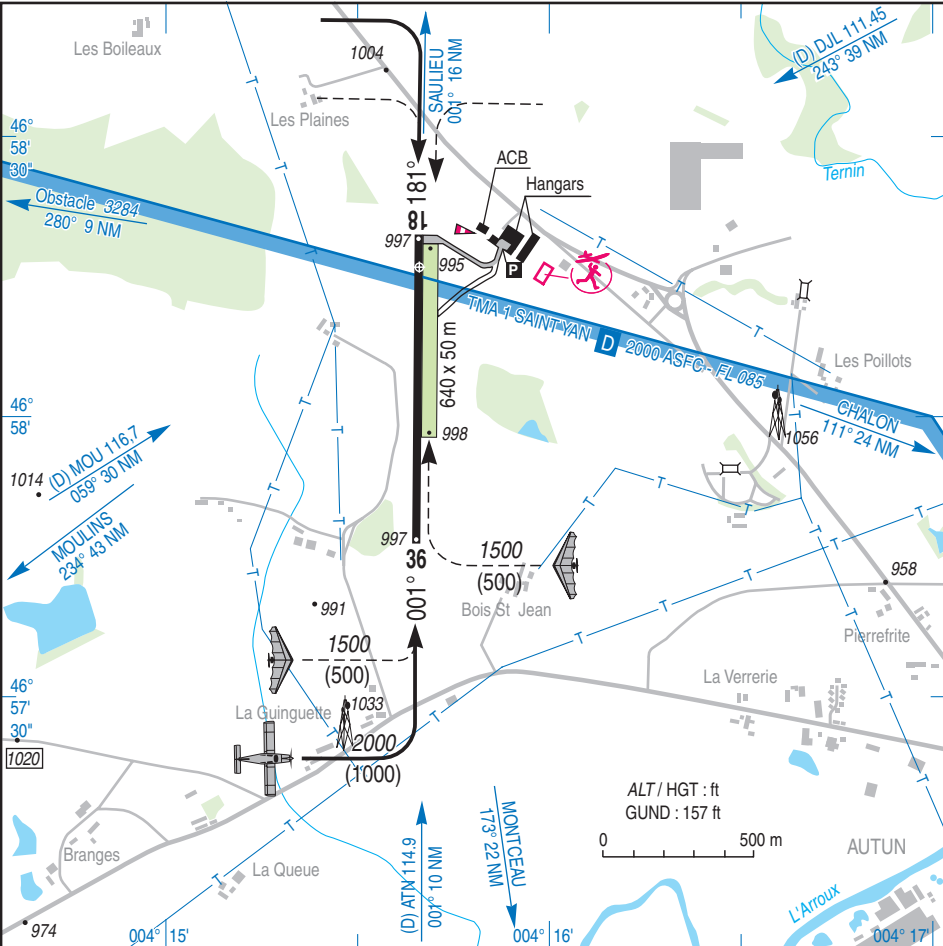
AUTUN BELLEVUE
 AD2 LFQF ATT 01



ALT AD : 1001 (36 hPa)
 LAT : 46 58 16 N
 LONG : 004 15 40 E

LFQF
 VAR : 0° (05)

APP : SAINT YAN Approche/Approach 123.4 (au-dessus/above 2000 ASFC)
TWR : NIL
A/A : 123.5



RWY	QFU	Dimensions Dimension	Nature Surface	Résistance Strength	TODA	ASDA	LDA
36	001	1020 x 27	Revêtue Paved	5 TRSI	1020	1020	1020
18	181				1020	1020	1020

Aides lumineuses : NIL
 Lighting aids : NIL

Consignes particulières / Special instructions**Conditions générales d'utilisation de l'AD**

Piste revêtue réservée aux avions et aux ULM multi-axes.

Piste non revêtue réservée aux avions basés, et aux autres ULM.

Utilisation simultanée des pistes interdite.

Procédures et consignes particulières

Roulage interdit hors piste et TWY.

Activités diverses

AEM (N° 8224) : 500 ft ASFC - SR - SS.

General AD operating conditions

Paved RWY reserved for airplanes and multi-axis ULM.

Unpaved RWY reserved for home-based airplanes and other ULM.

Simultaneous use of RWY prohibited.

Procedures and special instructions

Taxiing prohibited except on RWY and TWY.

Special activities

AEM (NR 8224): 500 ft ASFC - SR - SS.

Informations diverses / Miscellaneous

HIV + 1HR / WIN + 1HR

Les informations de source **non DGAC** de cette rubrique sont communiquées sous toute réserve.

Non DGAC information in this document is communicated with all reserve.

1 - Situation / Location : 3 Km NW Autun (71 - Saône et Loire).

2 - ATS : NIL.

3 - VFR de nuit / Night VFR : Non agréé / Not approved.

4 - Gestionnaire / Managing authority : Communauté de communes de l'Autunois
17 avenue de la République
BP 97 - 71403 AUTUN Cedex
☎ 03 85 86 80 52 - FAX : 03 85 86 80 77
E-mail : cca@cc-autunois.fr

5 - AVA : Délégation territoriale / *Territorial representative* : Bourgogne Franche-Comté (voir / see GEN).

6 - BRIA : BALE (voir / see GEN).

7 - Préparation du vol / Flight preparation : Acheminement PLN VFR / *Addressing VFR FPL* : voir / see GEN 12.

8 - MET : VFR : voir / see GEN VAC.

IFR : voir / see GEN IAC.

Station : NIL.

9 - Douanes, Police / Customs, Police : NIL.

10 - AVT : Carburant / *Fuel* : 100 LL.

Lubrifiants / *Lubricants* : 80-100-W80 (CIV-MIL) HX.

Paiement comptant / *Cash payment*.

11 - SSLIA : Niveau 1 / *Level 1*.

12 - Pêril animalier / Wildlife strike hazard : NIL.

13 - Hangars pour aéronefs de passage / Transient aircraft hangars : possible.

14 - Réparations / Repairs : NIL.

15 - ACB : du MORVAN ☎ 03 85 52 14 40.